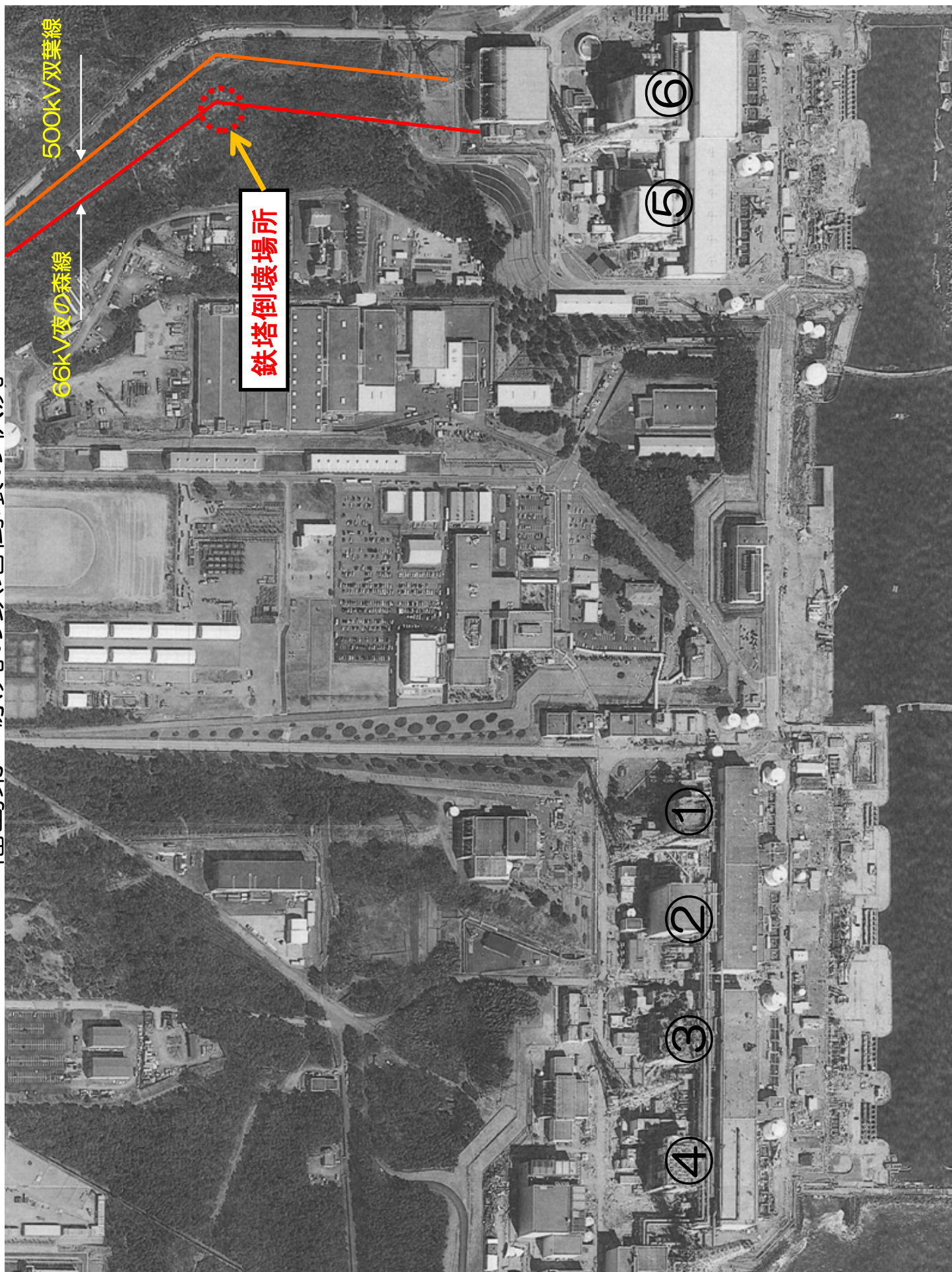


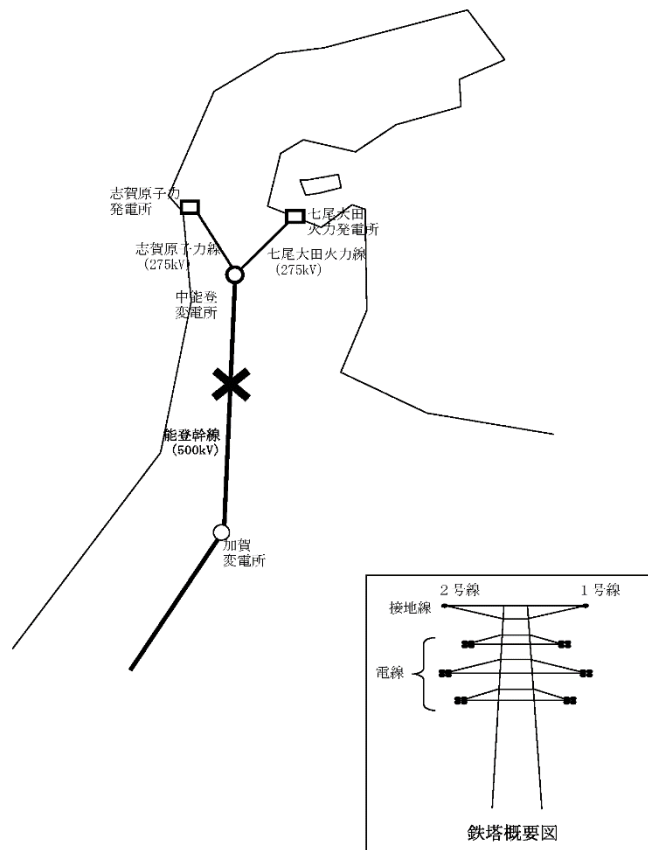
高浜発電所 ご案内ルート

福島第一原発の鉄塔倒壊の状況



原子力安全・保安院提出資料

北陸電力・志賀原発につながる鉄塔の倒壊（2005.4.1）



送電系統 概要図

出典：北陸電力「石川県内で発生した送電線（能登幹線）の鉄塔倒壊について」(2005.4.2)

外部電源と多重防護について

「外部電源は緊急停止後の冷却機能を保持するための第1の砦であり、外部電源が断たれれば非常用ディーゼル発電機に頼らざるを得なくなる。福島原発事故においても外部電源が健全であれば非常用ディーゼル発電機の津波による被害が事故に直結することはなかったと考えられる。」

「多重防護とは堅固な第1陣が突破されたとしてもなお第2陣、第3陣が控えているという備えの在り方を指すと解されるのであって、第1陣の備えが貧弱なため、いきなり背水の陣となるような備えの在り方は多重防護の意義からはずれるものと思われる。」